

# Instituto de Física de Cantabria

## Welcome Document

## Documento de Bienvenida



---

## Welcome to IFCA!

### Hi!

Welcome to IFCA!

IFCA (Instituto de Física de Cantabria) is a joint institution of Consejo Superior de Investigaciones Científicas (CSIC) and Universidad de Cantabria (UC). Founded in 1995, it is a multidisciplinary research centre covering topics on particle physics, astrophysics, nonlinear physics, meteorology, and advanced computation.

This document aims to provide you with the most important information to ease your arrival to the Institute. It gives a simplified guide of the different processes associated with new membership, as well as with a basic description of the facilities, duties, and rights.

### Go Science!

---

## ¡Bienvenido/a al IFCA!

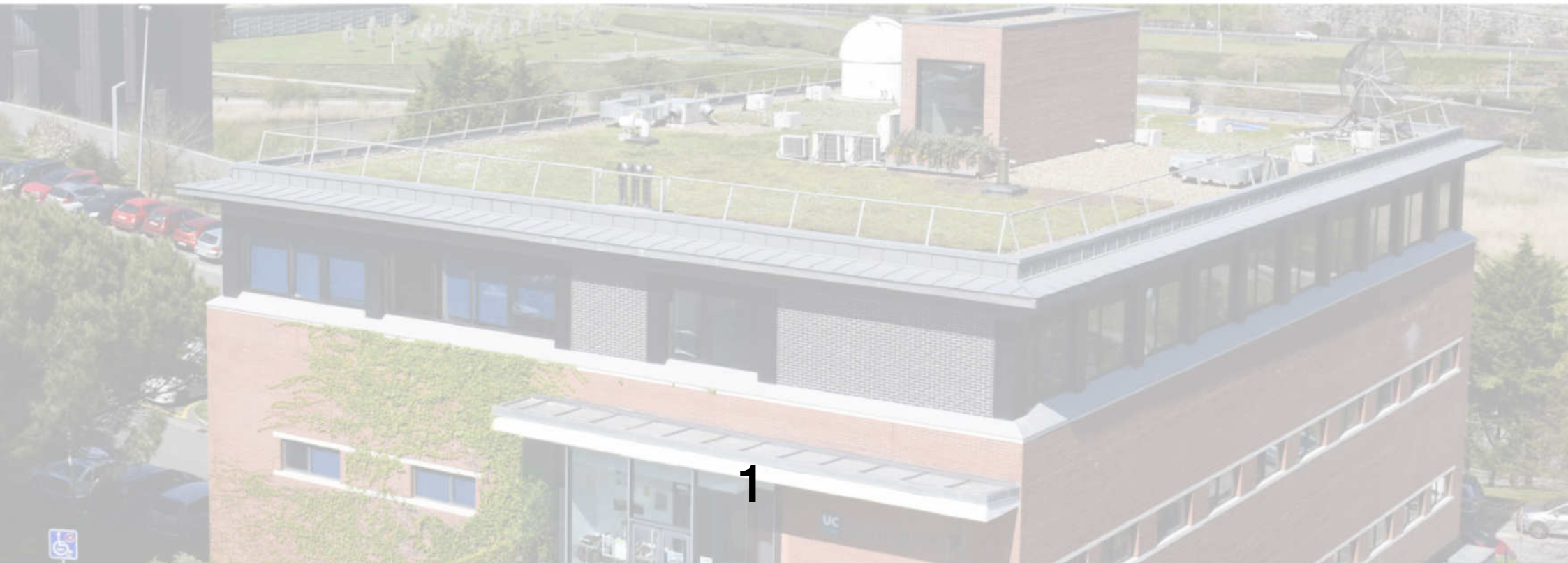
### ¡Hola!

¡Bienvenido/a al IFCA!

El IFCA (Instituto de Física de Cantabria) es una institución mixta del Consejo Superior de Investigaciones Científicas (CSIC) y la Universidad de Cantabria (UC). Fundado en 1995, es un centro de investigación multidisciplinar, que trabaja en áreas como la física de partículas, astrofísica, física no lineal, meteorología y computación avanzada.

Este documento tiene como objetivo proporcionarte la información más importante para facilitar tu llegada al Instituto. Es una guía simplificada de los diferentes procesos asociados a tu nueva incorporación y una descripción básica de las instalaciones, deberes y derechos.

### Go Science!



---

# CONTENTS

## **INTRODUCTION**

### **ORGANIZATION**

DIRECTION ORGANS

RESEARCH GROUPS

### **TRANSVERSAL UNITS AND SERVICES**

IT SERVICES

COMPUTING SERVICES

LABS AND WORKSHOPS

OUTREACH DEPARTMENT

TECHNOLOGY TRANSFER

PHD STUDENTS GROUP

EQUALITY AND DIVERSITY COMMISSION

### **YOUR FIRST STEPS**

BUILDING ACCESS

EMAIL ACCOUNT

ADDITIONAL DETAILS

### **COMMON AREAS AND FACILITIES**

MEETING ROOMS

BREAK AREAS

OFFICE SUPPLIES

PRINTERS

ORDINARY MAIL AND MAILBOX

### **SAFETY RULES**

### **LOCATION**

### **ANNEX: PERMITS AND LICENSES/ORDERS**

---

# CONTENIDO

## **INTRODUCCIÓN**

### **ORGANIZACIÓN**

ÓRGANOS DE DIRECCIÓN

GRUPOS DE INVESTIGACIÓN

### **UNIDADES TRANSVERSALES Y SERVICIOS**

SERVICIOS IT

SERVICIOS DE COMPUTACIÓN

LABORATORIOS Y TALLERES

DEPARTAMENTO DE DIVULGACIÓN Y COMUNICACIÓN

TRANSFERENCIA DE TECNOLOGÍA

AGRUPACIÓN DE ESTUDIANTES DE DOCTORADO (PHD)

COMISIÓN DE IGUALDAD Y DIVERSIDAD

### **TUS PRIMEROS PASOS**

ACCESO AL EDIFICIO

CUENTA DE CORREO ELECTRÓNICO

DETALLES ADICIONALES

### **ÁREAS E INSTALACIONES COMUNES**

SALAS DE REUNIONES

ÁREAS DE DESCANSO

MATERIAL DE OFICINA

IMPRESORAS

CORREO ORDINARIO Y BUZÓN

### **NORMAS DE SEGURIDAD**

### **UBICACIÓN**

### **ANEXO: PERMISOS Y LICENCIAS/COMPRAS**



---

## INTRODUCTION

IFCA is one of the most prestigious research centers in Spain. Along its 25 years of history, it has maintained a steady growth reaching its current size of about 100 people. It produces more than 200 publications yearly in the best journals of the respective fields and has nearly 20 active projects. As a joint center, part of its crew work for CSIC and part for the Universidad de Cantabria.

In 2018, IFCA was awarded with the María de Maeztu accreditation as Center of Excellence in recognition of its outstanding performance and scientific contributions at national and international level, its impact at industrial, and social level, and the ability to attract scientific talent.

### Our social media profiles are:

**Twitter:** [@IFCA\\_CSIC\\_UC](https://twitter.com/IFCA_CSIC_UC)

**Facebook:** [@IFCA.CSICUC](https://www.facebook.com/IFCA.CSICUC)

**Instagram:** [@ifca\\_csic\\_uc](https://www.instagram.com/ifca_csic_uc)

**YouTube:** [Difusión IFCA](https://www.youtube.com/DifusionIFCA)

**Our website is:** [www.ifca.es/en-us](http://www.ifca.es/en-us)

In this welcome document you will find everything you need to get started!

---

## INTRODUCCIÓN

El IFCA es uno de los centros de investigación más prestigiosos de España. A lo largo de sus 25 años de historia, ha mantenido un crecimiento constante, hasta alcanzar su tamaño actual de unas 100 personas. Produce más de 200 publicaciones anuales en las mejores revistas de los respectivos campos y tiene cerca de 20 proyectos activos. Como centro mixto, parte de su equipo trabaja para el CSIC y para la Universidad de Cantabria.

En 2018, el IFCA fue galardonado con la acreditación María de Maeztu como Centro de Excelencia, en reconocimiento a su destacado desempeño y contribuciones científicas a nivel nacional e internacional, su impacto a nivel industrial y social y su capacidad de atraer talento científico.

### Nuestros perfiles en las redes sociales son:

**Twitter:** [@IFCA\\_CSIC\\_UC](https://twitter.com/IFCA_CSIC_UC)

**Facebook:** [@IFCA.CSICUC](https://www.facebook.com/IFCA.CSICUC)

**Instagram:** [@ifca\\_csic\\_uc](https://www.instagram.com/ifca_csic_uc)

**YouTube:** [Difusión IFCA](https://www.youtube.com/DifusionIFCA)

**Nuestra web es:** [www.ifca.es](http://www.ifca.es)

¡En este documento de bienvenida encontrarás todo lo que necesitas para empezar!

---

## ORGANIZATION

The governance of the institute depends on one director ([ifca@ifca.unican.es](mailto:ifca@ifca.unican.es)), and two vice directors, supported by a management department ([gestion@ifca.unican.es](mailto:gestion@ifca.unican.es)) and different units. It also counts with a Management Board (Junta), Scientific Board (Claustro Científico), and an External Advisory Committee.

### DIRECTION ORGANS

- **Director:** José Manuel Gutiérrez Llorente ([gutierjm@ifca.unican.es](mailto:gutierjm@ifca.unican.es)).
- **Vice directors:** Patricio Vielva Martínez ([vielva@ifca.unican.es](mailto:vielva@ifca.unican.es)) and Jónatan Piedra Gómez ([piedra@ifca.unican.es](mailto:piedra@ifca.unican.es)).
- **Manager:** Ascensión Ortiz de Diego ([ascension.ortiz@unican.es](mailto:ascension.ortiz@unican.es)).

### RESEARCH GROUPS

Research at IFCA includes experimental and theoretical lines. The centre is organised in the following six research lines:

- [Galaxies and AGNs](#)
- [Observational Cosmology and Instrumentation](#)
- [Particle Physics and Instrumentation](#)
- [Advanced Computing](#)
- [Nonlinear Dynamics](#)
- [Meteorology and Data Mining](#)

---

## ORGANIZACIÓN

La dirección del instituto depende de un director ([ifca@ifca.unican.es](mailto:ifca@ifca.unican.es)) y dos vicedirectores, con el apoyo de un departamento de gestión ([gestion@ifca.unican.es](mailto:gestion@ifca.unican.es)) y diferentes unidades. También cuenta con una Junta Directiva, un Claustro Científico y un Comité Externo.

### ÓRGANOS DE DIRECCIÓN

- **Director:** José Manuel Gutiérrez Llorente ([gutierjm@ifca.unican.es](mailto:gutierjm@ifca.unican.es)).
- **Vicedirectores:** Patricio Vielva Martínez ([vielva@ifca.unican.es](mailto:vielva@ifca.unican.es)) y Jónatan Piedra Gómez ([piedra@ifca.unican.es](mailto:piedra@ifca.unican.es)).
- **Gerente:** Ascensión Ortiz de Diego ([ascension.ortiz@unican.es](mailto:ascension.ortiz@unican.es)).

### GRUPOS DE INVESTIGACIÓN

La investigación en el IFCA incluye líneas experimentales y teóricas. El centro está organizado en las seis líneas de investigación siguientes:

- [Galaxias y AGNs](#)
- [Cosmología Observacional e Instrumentación](#)
- [Física de Partículas e Instrumentación](#)
- [Computación Avanzada](#)
- [Dinámica No Lineal](#)
- [Meteorología y Minería de Datos](#)

---

## Galaxies and AGNs

The group works on galaxy evolution along cosmic history, from a multi-wavelength perspective. In particular, on the determination of the density of galaxy populations, on how and when stars formed in galaxies, and on how and when supermassive black holes in their centers grow and what is the relation between both processes. These studies span from the local Universe to the first and more distant galaxies formed, with special emphasis in the period of major activity, both regarding star formation and supermassive black hole growth. Current responsible person for the group is: **José Ignacio González-Serrano**.

## Observational Cosmology and Instrumentation

Focuses on the study of several topics related to the origin and evolution of the Universe, paying attention to microwave and radio observations to study the early universe, and to optical and infrared data to study the dark matter distribution and properties. Their research accounts for a novel development and applications of image processing and statistical data analyses, as well as for the design and development of instrumental devices to perform the measurement of these data. Current responsible person for the group is: **Enrique Martínez-González**.

## Particle Physics and Instrumentation

They seek to understand the fundamental question in Particle Physics and to contribute to the R&D and development of instruments employing the forefront technologies. Since its foundation back in the 80s, the group has participated in the DELPHI experiment at CERN or the CDF experiment at FERMILAB. The group is currently involved in energy frontier experiments (CMS at CERN), direct dark matter search experiments (DAMIC-M), and R&D on semiconductor radiation detectors (RD50). Current responsible person for the group is: **Iván Vila**.

---

## Galaxias y AGNs

El grupo trabaja en la evolución de las galaxias a lo largo de la historia cósmica, desde una perspectiva de múltiples longitudes de onda. En particular, en la determinación de la densidad de las poblaciones de galaxias, en cómo y cuándo se formaron las estrellas en las galaxias, y en cómo y cuándo crecen los agujeros negros supermasivos en sus centros y cuál es la relación entre ambos procesos. Estos estudios abarcan desde el Universo local hasta las primeras y más distantes galaxias formadas, con especial énfasis en el período de mayor actividad, tanto en lo que respecta a la formación de estrellas como al crecimiento supermasivo de agujeros negros. El actual responsable del grupo es: **José Ignacio González-Serrano**.

## Cosmología Observacional e Instrumentación

Se centra en el estudio de temas relacionados con el origen y la evolución del Universo, prestando atención a las observaciones de microondas y radio para estudiar el universo temprano, y a los datos ópticos e infrarrojos para estudiar la distribución y las propiedades de la materia oscura. Sus investigaciones dan cuenta de un novedoso desarrollo y aplicaciones del procesamiento de imágenes y del análisis de datos estadísticos, así como del diseño y desarrollo de dispositivos instrumentales para realizar la medición de estos datos. El actual responsable del grupo es: **Enrique Martínez-González**.

## Física de Partículas e Instrumentación

Buscan comprender las cuestiones fundamentales de la Física de las Partículas y contribuir a la investigación y desarrollo de instrumentos de vanguardia. Desde su fundación en los años 80, el grupo ha participado en el experimento DELPHI en el CERN o el experimento CDF en FERMILAB. El grupo está actualmente trabajando en los experimentos de los límites de la energía (CMS en el CERN), experimentos de búsqueda directa de materia oscura (DAMIC-M) e I+D en semiconductores detectores de radiación (RD50). El actual responsable del grupo es: **Iván Vila**.

---

## Advanced Computing and e-Science

The group has been working since 2000 to promote an electronic research infrastructure integrated into the IFCA and recognised at international level. Its framework has evolved from Grid computing to the cloud, including supercomputing. The group leads European projects such as EOSC-Synergy or Deep Hybrid Datacloud. Current responsible person for the group is: **Jesús Marco de Lucas**.

**Website:** <https://computing.ifca.es/>

**Twitter account:** [@IFCA\\_Computing](https://twitter.com/IFCA_Computing)

## Nonlinear Dynamics

They investigate non-linear and stochastic phenomena in physical systems. Their approach is theoretical/computational and experimental. High dimensional chaos, the effects of noise and fluctuations in physical systems are some of the topics they work on. They are organized in two lines of work: Statistical Physics of non-equilibrium and chaos and Photonics. Current responsible person for the group is: **Juan Manuel López**.

## Meteorology and Data Mining

Research is focused in seasonal forecasting and climate change scenarios, including the study of simplified atmospheric models, to analyze theoretical aspects of predictability and ensemble forecasting in nonlinear spatiotemporal systems and the numerical simulation of weather, and climate at regional scale, using regional atmospheric models. The group is also involved in the statistical analysis and post-processing of the operational prediction systems, including studies of predictability/skill assessment, and downscaling (local prediction). Current responsible person for the group is: **José Manuel Gutiérrez**.

**Website:** <http://www.meteo.unican.es>

---

## Computación Avanzada y e-Ciencia

El grupo trabaja desde el año 2000 para promover una infraestructura electrónica de investigación integrada en el IFCA y reconocida a nivel internacional. Su marco de trabajo ha evolucionado desde la computación Grid hacia la nube, pasando por la supercomputación. El grupo lidera proyectos europeos como EOSC-Synergy o Deep Hybrid Datacloud. El actual responsable del grupo es: **Jesús Marco de Lucas**.

**Página web:** <https://computing.ifca.es/>

**Twitter:** [@IFCA\\_Computing](https://twitter.com/IFCA_Computing)

## Dinámica No Lineal

Investigan fenómenos no lineales y estocásticos en los sistemas físicos. Su enfoque es teórico/computacional y experimental. El caos de altas dimensiones, los efectos del ruido y las fluctuaciones en los sistemas físicos son algunos de los temas que trabajan. Se organizan en dos líneas de trabajo: la Física Estadística de no-equilibrio y caos y la Fotónica. El actual responsable del grupo es: **Juan Manuel López**.

## Meteorología y Minería de Datos

Las investigaciones se centran en la previsión estacional y los escenarios de cambio climático, incluido el estudio de modelos atmosféricos simplificados, para analizar los aspectos teóricos de la previsibilidad y la previsión de conjuntos en sistemas espacio-temporales no lineales, la simulación numérica del tiempo y el clima a escala regional, utilizando modelos atmosféricos regionales. El grupo participa en el análisis estadístico y el procesamiento posterior de los sistemas de predicción operacionales, incluidos los estudios de previsibilidad/evaluación de aptitudes y reducción de escala (predicción local). El actual responsable del grupo es: **José Manuel Gutiérrez**.

**Página web:** <http://www.meteo.unican.es>

---

## TRANSVERSAL UNITS AND SERVICES

**IT Services:** ([usi@ifca.unican.es](mailto:usi@ifca.unican.es))

The Information Technologies Unit is responsible for the user support, for the definition, implementation and administration/maintenance of systems, and services in relation to: Equipment hardware, support for basic software, network infrastructure and protocols. Service levels, collaborative work (mail, web, videoconference, etc), politics and physical and logical security mechanisms, network management (VLAN, security, load balancing, communities, connectivity, etc.), monitoring of the global system, and procurement management, maintenance, incidents or repairs. The IT Unit also support users in all aspects related to information and communication technologies. Current responsible person: **Ángel J. Camacho.**

**Computing Services:** ([computing.support@ifca.unican.es](mailto:computing.support@ifca.unican.es))

IFCA has international experience in supercomputing techniques, cloud computing, distributed grid computing, parallel computing using MPI, integration with storage systems (GPFS, CEPH), or cluster management. We have a High Capacity Data Processing Centre, accessible to all IFCA members, which has an HPC system (Altamira supercomputer with 158 nodes and 2528 cores), an HTC system (Grid infrastructure with 70 nodes and 3328 cores), a Cloud system (with 6344 cores and 52 GPUs available) for the execution of code in various operating systems, and a 2Pb storage system. As IFCA staff you can apply for an account in the centre's infrastructure, which gives you limited access to the services of the computing and storage infrastructure (default allocation of 25 Gb per user and a group area of 1 Tb), as well as various computing resources on the IFCA's Cloud platform. Access to these systems must be requested via [form](#) or [email](#). You can see the status of computer services [here](#) and if you have any problems use the [ticketing system](#) to contact technical support. Current responsible person: **Ibán Cabrillo.**

---

## UNIDADES TRANSVERSALES Y SERVICIOS

**Servicios IT (Unidad Servicios Informáticos):** ([usi@ifca.unican.es](mailto:usi@ifca.unican.es))

La Unidad Servicios Informáticos se encarga del apoyo a los usuarios, para la definición, aplicación y administración/mantenimiento de los equipos informáticos, apoyo a programas informáticos básicos, infraestructura de redes y protocolos, niveles de servicio, trabajo en colaboración (correo, web, videoconferencia, etc.), política y mecanismos de seguridad física y lógica, gestión de redes (VLAN, seguridad, equilibrio de la carga, comunidades, conectividad, etc.), supervisión del sistema global y gestión de las compras, mantenimiento, incidentes o reparaciones. También presta apoyo a los usuarios en todos los aspectos relacionados con las tecnologías de la información y las comunicaciones (TIC). Responsable actual: **Ángel J. Camacho.**

**Servicios de Computación:** ([computing.support@ifca.unican.es](mailto:computing.support@ifca.unican.es))

El IFCA tiene experiencia internacional en técnicas de supercomputación, computación cloud, computación distribuida en grid, computación paralela usando MPI, integración con sistemas de almacenamiento (GPFS, CEPH) o gestión de clústeres. Contamos con un Centro de Procesamiento de Datos de Alta Capacidad, accesible a todos los miembros del IFCA, que cuenta con un sistema HPC (supercomputadora Altamira con 158 nodos y 2528 núcleos), un sistema HTC (infraestructura Grid con 70 nodos y 3328 núcleos), un sistema Cloud (con 6344 núcleos y 52 GPUs disponibles) para la ejecución de códigos en diversos sistemas operativos y un sistema de almacenamiento aproximado de 2Pb online. Como personal del IFCA puedes solicitar una cuenta en la infraestructura del centro, que te proporciona acceso limitado a los servicios de la infraestructura de cálculo y almacenamiento (asignación por defecto de 25 Gb por usuario y un área de grupo de 1 Tb), además de diversos recursos computacionales sobre la plataforma Cloud del IFCA. El acceso a estos sistemas debe solicitarse a través del [formulario](#) o [correo electrónico](#). Puedes ver el estado de los servicios de computación [aquí](#) y si tienes algún problema utiliza el [sistema de tickets](#) para contactar con el soporte técnico. Responsable actual: **Ibán Cabrillo.**



---

## TRANSVERSAL UNITS AND SERVICES

### Labs and Workshops:

IFCA carries out intense research work. Instrument design and development tasks result as an answer to the increasing and demanding scientific needs. This entails an important technological potential that includes two clean rooms, a metrology lab, an optical communications laboratory, or a machining workshop. The laboratory also holds UNE EN\_ISO 9001:015 certification for precision machining, dimensional verification of parts, calibration of length measurement instruments and electrical characterisation of semiconductors.

Current general infrastructures responsible person: **Hernando Vasquez.**

Current laboratory responsible person: **Amparo López Virto.**

Current workshop responsible person: **David Moya.**

### Outreach and Communication Department ([difusion@ifca.unican.es](mailto:difusion@ifca.unican.es))

This unit coordinates all the appropriate communication actions (press releases, web and social networks publishing, educational activities, and general outreach), which are essential to communicate with society through the offer of an efficient and useful outreach programme. They can help you create and design the graphic and audiovisual materials you may need.

In addition, the outreach department develops communication projects to take scientific information to the general public through educational activities both at IFCA and schools, scientific talks, national, and international calls, etc. They manage social media, website information as well as other different channels. You should contact them in order disseminate to the general public important information related to your research. Current responsible person: **Marta Seror.** Vice director: **Jónatan Piedra.**

---

## UNIDADES TRANSVERSALES Y SERVICIOS

### Laboratorios y talleres:

El IFCA cuenta con una gran infraestructura que da apoyo a su labor investigadora y de transferencia del conocimiento, en respuesta a las necesidades científicas, cada vez más exigentes. El desarrollo de estas áreas de conocimiento ha sido posible gracias a la disponibilidad de medios técnicos, instrumentos y equipamiento tecnológico como dos salas limpias, el laboratorio de metrología y de óptica o el taller de mecanizado. Además el laboratorio cuenta con la certificación UNE EN\_ISO 9001:015 en mecanizado de precisión, verificación dimensional de piezas, calibración de instrumentos de medidas en magnitud longitud y caracterización eléctrica de semiconductores.

Responsable de infraestructuras en general: **Hernando Vasquez.**

Responsable de laboratorio actual: **Amparo López Virto.**

Responsable de talleres actual: **David Moya.**

### Departamento de Divulgación y Comunicación ([difusion@ifca.unican.es](mailto:difusion@ifca.unican.es))

Esta Unidad coordina todas las acciones de comunicación (comunicados de prensa, publicación en la web y en las redes sociales, actividades educativas y de divulgación general), esenciales para comunicarse con la sociedad a través de un programa de divulgación eficiente y útil. Pueden ayudarte a crear y diseñar los materiales gráficos y audiovisuales que necesites.

Además, el departamento de divulgación desarrolla proyectos de comunicación para llevar la información científica al público en general a través de actividades educativas, tanto en el IFCA como en las escuelas, charlas científicas, convocatorias nacionales e internacionales, etc. Gestionan los medios de comunicación, la información de la página web, así como otros canales diferentes. Debes ponerte en contacto con ellas para difundir los resultados de tu investigación al público en general. Responsable actual: **Marta Seror.** Vice director: **Jónatan Piedra.**

---

## TRANSVERSAL UNITS AND SERVICES

**Technology Transfer:** ([ifca-transfer@ifca.unican.es](mailto:ifca-transfer@ifca.unican.es))

IFCA's Technology Transfer Unit is responsible for promoting the transfer of knowledge and research results to the productive sectors and to society in general, facilitating the use of knowledge and the scientific-technological capacities of its research groups to innovative companies and other entities interested in collaborating on projects of common interest.

It advises IFCA staff on issues related to knowledge transfer and intellectual and industrial property, as well as the negotiation and administrative processing of contracts, agreements and other arrangements related to research and innovation activities between the institute and the productive sector. It participates in university-company cooperation programmes. Attracts funding for innovation and transfer of results. It has a UNE EN-ISO 9001:015 certified Technology Watch service.

The unit acts as a liaison with the **OTRI** (Research Results Transfer Office) of the Universidad de Cantabria and with the **VATC** (Deputy Vice-presidency of Knowledge Transfer) of CSIC. Current responsible person: **Amparo López Virto**.

**Website:** <https://ifca.unican.es/en-us/Paginas/Technology-Transfer.aspx>

---

## UNIDADES TRANSVERSALES Y SERVICIOS

**Transferencia de Tecnología:** ([ifca-transfer@ifca.unican.es](mailto:ifca-transfer@ifca.unican.es))

La unidad de transferencia de Tecnología del IFCA se encarga de impulsar la transferencia de conocimiento y los resultados de investigación hacia los sectores productivos y a la sociedad en general, facilitando la utilización del conocimiento y de las capacidades científico-tecnológicas de sus grupos de investigación a empresas innovadoras y a otras entidades interesadas en colaborar en proyectos de interés común.

Asesora al personal del IFCA en cuestiones relacionadas con la transferencia del conocimiento y con la propiedad intelectual e industrial, así como en la negociación y tramitación administrativa de contratos, convenios y otros acuerdos relacionados con actividades de investigación e innovación entre el instituto y el sector productivo. Participa en los programas de cooperación universidad-empresa. Capta financiación para la innovación y transferencia de resultados. Cuenta con un servicio de Vigilancia Tecnológica certificado UNE EN-ISO 9001:015.

La unidad ejerce de enlace con la **OTRI** (Oficina de Transferencia de Resultados de Investigación) de la UC y con la **VATC** (Vicepresidencia Adjunta de Transferencia del Conocimiento) del CSIC. Responsable actual: **Amparo López Virto**.

**Página web:** <https://ifca.unican.es/es-es/transferencia-de-tecnologia>

---

## TRANSVERSAL UNITS AND SERVICES

**PhD Students Group:** ([predoc-grp@ifca.unican.es](mailto:predoc-grp@ifca.unican.es))

All the pre-doctoral researchers at IFCA form the so-called "*ProtoPhD*" group. This provides a forum to discuss common issues that are particularly relevant for this community, and generating a good work environment within the Institute. Each "*ProtoPhD*" meeting starts with a coffee that allows chatting, and getting acquainted with other fellows. After that, one of the doctoral students gives a half-hour talk about something related to his/her research followed by a round of questions and discussion. Current responsible person: **Iván León**.

**Equality and Diversity Commission:** ([comisiondiversidad@ifca.unican.es](mailto:comisiondiversidad@ifca.unican.es))

The will to include the gender perspective in the daily development of the scientific work of the institute (harbored by the María de Maeztu seal of excellence), and in accordance with the plans for the future, have led to the creation of this Commission. This body will act as a consultative agent of the Management Board and will draw up specific lines of action as an equality plan in matters of prejudice and discrimination, implementing the appropriate measures to ensure compliance with the objectives set, as well as subsequent monitoring. In addition, the commission will watch over the rights of all persons in its field of work within the Institute, attending to possible inequalities due to ethnicity or sexual orientation, trying to prevent future situations in the exercise of the scientific profession, and participating in initiatives that attract diverse groups to continue doing inclusive science. Current responsible person: **Rocío Vilar**.

---

## UNIDADES TRANSVERSALES Y SERVICIOS

**Agrupación de Estudiantes de Doctorado:** ([predoc-grp@ifca.unican.es](mailto:predoc-grp@ifca.unican.es))

Todos los investigadores pre-doctorales del IFCA forman el llamado grupo "*ProtoPhD*". Este grupo proporciona un foro para discutir temas comunes que son particularmente relevantes para esta comunidad, y genera un buen ambiente de trabajo dentro del Instituto. Cada reunión de "*ProtoPhD*" comienza con un café para charlar y conocer a otros compañeros. Después, uno de los estudiantes de doctorado da una charla de media hora sobre algo relacionado con su investigación, seguida de una ronda de preguntas y debate. Responsable actual: **Iván León**.

**Comisión de Igualdad y Diversidad:** ([comisiondiversidad@ifca.unican.es](mailto:comisiondiversidad@ifca.unican.es))

La voluntad de incluir la perspectiva de género en el desarrollo diario de la labor científica del Instituto (amparada por el sello de excelencia María de Maeztu), y de acuerdo con los planes de futuro, han llevado a la creación de esta Comisión. Este órgano actuará como agente consultivo de la Junta Directiva y trazará líneas de actuación concretas como un plan de igualdad en materia de prejuicios y discriminaciones, implementando las medidas oportunas para asegurar el cumplimiento de los objetivos marcados, así como su posterior seguimiento. Además, la comisión velará por los derechos de todas las personas en su ámbito de trabajo dentro del Instituto, atendiendo a posibles desigualdades por razón de etnia u orientación sexual, tratando de prevenir futuras situaciones en el ejercicio de la profesión científica y participando en iniciativas que atraigan a colectivos diversos a seguir haciendo ciencia inclusiva. Responsable actual: **Rocío Vilar**.

---

## YOUR FIRST STEPS

### Building access:

IFCA is open every working day from 9am to 4pm, access on non-working days or outside normal opening hours is restricted to IFCA staff and it is necessary to use the Universidad de Cantabria's card (TUI card). The TUI is requested from the UC virtual campus using the UC intranet user (see next section). No one is authorised to use the laboratory after working hours, according to safety regulations.

### INTRANET account:

IFCA staff may be functionally dependent on the UC or CSIC. As it is located on the UC campus, all IFCA staff must have an INTRANET account at the UC. This account is requested from the Administration of IFCA as part of the administrative procedures for new members of IFCA.

In addition to providing access to the UC Intranet, the account also provides access to the virtual campus (from which the TU can be requested) and gives access to WIFI (<https://wifi.unican.es> and Eduroam) on the UC campus. This account will allow UC staff to carry out administrative procedures. Additionally, CSIC staff will have an account on the CSIC Intranet, with which they can carry out the various administrative procedures (application for holidays, travel permits, etc.).

---

## TUS PRIMEROS PASOS

### Acceso al edificio:

El IFCA está abierto todos los días laborables en horario de 9 a 16 horas, el acceso en días no laborables o fuera del horario normal de apertura está restringido al personal del IFCA, y es necesario utilizar la tarjeta universitaria de la Universidad de Cantabria (tarjeta TUI). La TUI se solicita desde el campus virtual de la UC usando el usuario de la intranet de la UC (ver siguiente apartado). Nadie está autorizado a utilizar el laboratorio después de las horas laborables, de acuerdo con las normas de seguridad.

### Cuenta de INTRANET:

El personal del IFCA puede depender funcionalmente de la UC o del CSIC. Al estar ubicado en el campus de la UC, todo el personal del IFCA tiene que tener una cuenta de INTRANET en la UC. Esta cuenta se solicita desde la Administración del IFCA como parte de los trámites administrativos para nuevos miembros del IFCA.

Además de proporcionar acceso a la Intranet de la UC, la cuenta también proporciona acceso al campus virtual (desde el que se puede solicitar la TU) y da acceso a la WIFI (<https://wifi.unican.es> y Eduroam) en el campus de la UC. Esta cuenta permitirá realizar los trámites administrativos al personal de la UC. Adicionalmente, el personal del CSIC tendrá una cuenta en la Intranet del CSIC, con la que podrá realizar los diversos trámites administrativos (solicitud de vacaciones, permisos de viajes, etc.).

---

### Email accounts:

IFCA provides an email address for all its members, which is the official means of communication ([usuario@ifca.unican.es](mailto:usuario@ifca.unican.es)). Usually this email will be deleted 3 months after the end of the contractual relationship. The USI will create your email account, as well as a registration on the IFCA staff website upon your arrival. You will also be added to corresponding IFCA mailing groups (your group's, doctoral students if applicable, etc.). Subscription to IFCA mailing lists will also end once contract ends. Once activated, you can access your account from any email management programme or through the address: <https://correo.ifca.es>.

Additionally, UC/CSIC staff may have an e-mail account provided by the corresponding body ([usuario@unican.es](mailto:usuario@unican.es) / [usuario@csic.es](mailto:usuario@csic.es)).

### Additional details:

Your PI or responsible person will tell you where your office will be and where to sit. The key for your office will be given by **Ascensión Ortiz**. Also your PI or Responsible person will be in charge in providing you with an adequate computer for your work.

It is possible to add your picture to the main website. Contact the outreach team.

It is highly recommended that you activate different digital credentials, in order to fulfill administrative processes that may appear during your relation with IFCA. You can ask for advise to [gestion@ifca.unican.es](mailto:gestion@ifca.unican.es).

---

### Cuentas de correo electrónico:

El IFCA proporciona un correo electrónico propio para todos sus miembros, que es el medio de comunicación oficial ([usuario@ifca.unican.es](mailto:usuario@ifca.unican.es)). Por lo general este correo se dará de baja 3 meses después de terminar la relación contractual. La USI creará tu cuenta de correo electrónico, así como un registro en la página web de personal del IFCA a tu llegada. También serás añadido a los correspondientes grupos de correo del IFCA (el de tu grupo, estudiantes de doctorado si procede, etc.). La suscripción a las listas de distribución del IFCA terminará también una vez que el contrato termine. Una vez activada, puedes acceder a tu cuenta desde cualquier programa de gestión de correo electrónico o a través de la dirección: <https://correo.ifca.es>.

Adicionalmente, el personal de la UC/CSIC podrá tener una cuenta de correo proporcionada por el organismo correspondiente ([usuario@unican.es](mailto:usuario@unican.es) / [usuario@csic.es](mailto:usuario@csic.es)).

### Detalles adicionales:

Tu IP o persona responsable te dirá dónde estará tu oficina y dónde sentarte. La llave de la oficina te la dará **Ascensión Ortiz**. También tu IP o responsable estará a cargo de asignarte un ordenador adecuado para tu trabajo.

Es posible añadir tu foto a la página web principal. Contacta con el equipo de divulgación.

Es recomendable que actives diferentes credenciales digitales, para cumplir con los procesos administrativos que puedan aparecer durante tu relación con el IFCA. Puedes solicitar asesoramiento a [gestion@ifca.unican.es](mailto:gestion@ifca.unican.es).

---

## COMMON AREAS AND FACILITIES

### Meeting rooms:

The Institute has four meeting rooms that should be booked in advance through the website <https://ifca.unican.es/en-us>. All rooms are equipped with a projector with different available connections. If you have questions about computer connections or the projector, contact the IT Service: [usi@ifca.unican.es](mailto:usi@ifca.unican.es)

- Cloister Room "Marie Curie", floor 0
- Board Room "Albert Einstein", floor 0
- Meeting Room "Galileo Galilei", floor +1
- Meeting Room "Isaac Newton", floor +1
- Videoconference room "Max Planck", floor +1

### Break areas:

The rest area on the central plant (floor 0) is equipped with a coffee machine, and a hot and cold water machine. Additionally, the "Isaac Newton" Meeting Room has a small fridge and two microwave ovens that can be used for your meals.

### Office supplies:

The office supplies are located in administration room 004. Only administration staff can purchase them for the whole Institute. If you need any additional material, please ask the administration office. If you need a corporative presentation (e.g., PowerPoint) template or a business card you can find it in the section '[Corporate Image](#)' of the IFCA website, in the Intranet of the same website or by asking to the Department of Dissemination and Communication.

---

## ÁREAS E INSTALACIONES COMUNES

### Salas de reuniones:

El Instituto dispone de cuatro salas de reuniones que se deben reservar previamente a través de la página web <https://ifca.unican.es/>. Todas las salas están equipadas con un proyector con diferentes conexiones disponibles. Si tienes alguna pregunta sobre las conexiones informáticas o el proyector, póngase en contacto con el Servicio de Informática: [usi@ifca.unican.es](mailto:usi@ifca.unican.es)

- Sala del Claustro "Marie Curie", piso 0
- Sala de Juntas "Albert Einstein", piso 0
- Sala de reuniones "Galileo Galilei", piso +1
- Sala de reuniones "Isaac Newton", floor +1
- Sala de videoconferencia "Max Planck", piso +1

### Áreas de descanso:

El área de descanso de la planta central (planta 0) está equipada con una máquina de café y una máquina de agua caliente y fría. Además, la sala de reuniones "Isaac Newton" cuenta con una pequeña nevera y dos microondas que pueden ser utilizados para tus comidas.

### Material de oficina:

El material de oficina se encuentra en la sala de administración 004. Sólo el personal de administración puede adquirirlos para todo el Instituto. Si necesitas material adicional, por favor pregunta en la oficina de administración. Si necesita una plantilla de presentación corporativa (por ejemplo, PowerPoint) o una tarjeta de visita, puede encontrarla en la sección '[Imagen Corporativa](#)' de la página web del IFCA, en la Intranet de la misma página web o preguntando al Departamento de Difusión y Comunicación.

---

## COMMON AREAS AND FACILITIES

### Printers:

There are three commonly used A3-A4 printers, all with scanner function:

- 'Sala de Periféricos' (021) Central hall on floor 0: printer 193.144.210.28
- Central hall on floor -1: printer 193.144.210.27
- Central corridor on floor +1: printer 193.144.210.219

Printing is done through the internal communication network (cable network or UNICAN-i). IT Service will help you to configure the printing system on your computer. For a sustainable use of the machines and paper saving, try to print in black and white and double-sided.

### Ordinary mail and mailbox:

To send any letter you must deposit it in the outmail box located at office 004 (administration). If it is certified or urgent, you must notify us so that we can make the necessary arrangements. The time of departure of the mail is usually 11a.m. Personal mailboxes (incoming mail) are located at the central hall on floor 0.

---

## ÁREAS E INSTALACIONES COMUNES

### Impresoras:

Hay tres impresoras A3-A4 de uso común, todas con función de escáner.

- 'Sala de Periféricos' (021) de la planta 0: impresora 193.144.210.28
- Sala central en el piso -1: impresora 193.144.210.27
- Pasillo central en el piso +1: impresora 193.144.210.219

La impresión se hace a través de la red de comunicación interna (red de cable ó UNICAN-i). El Servicio de Informática te ayudará a configurar el sistema de impresión en tu ordenador. Para un uso sostenible de las máquinas y el ahorro de papel, intenta imprimir en blanco y negro y a doble cara.

### Correo ordinario y buzón:

Para el envío de cualquier carta se debe depositar en la bandeja de correo del despacho 004 (administración). Si es certificada o urgente debes comunicarlo para realizar las gestiones oportunas. La hora de salida del correo suele ser las 11a.m. Los buzones también se pueden encontrar en el pasillo central del piso 0.

---

## SAFETY RULES

IFCA has an Emergency Plan, a document that includes all the prevention and protection measures planned and implemented, as well as the actions to be taken in the event of an accident. Its purpose is the planning and human organization, for the optimal use of the technical means foreseen and to reduce to the minimum the possible consequences that could derive from an emergency situation.

At each floor there is an **emergency team** that will indicate the rules to follow in order to adopt the necessary measures in terms of first aid, fire fighting and evacuation. You can consult your PI or responsible person to whom you should address in these cases. **In this document** you will find the basic information about prevention rules and urgent action against alarm signals, fires, etc.

At each workstation there are white (non-maintained current) and red (maintained current) sockets. Please **do not connect** equipment with a transformer to the red sockets (laptops, etc.).

### Laboratory security:

Regarding security in IFCA's laboratories, UC offers a Basic Course online on security in laboratories ([programme](#), [teaching guide](#), [UC Moodle platform](#)). There is also a 2-hour English version "*Working in Laboratories; Information and basic safety rules*". Both courses are operational and you need your full name and an email account (better UC's) to register. (Confirm with your IP if this course is appropriate for your job).

*Notice: links only available in Spanish.*

---

## NORMAS DE SEGURIDAD

El IFCA cuenta con un Plan de Emergencias, un documento que recoge el conjunto de medidas de prevención y protección previstas e implantadas, así como las actuaciones a realizar ante un siniestro. Su finalidad es la planificación y organización humana, para la utilización óptima de los medios técnicos previstos y reducir al mínimo las posibles consecuencias que pudieran derivarse de una situación de emergencia.

Cada planta cuenta con un **equipo de emergencias** que indicará las normas a seguir para adoptar las medidas necesarias en materia de primeros auxilios, lucha contra incendios y evacuación. Puedes consultar a tu IP o persona responsable a quién debes dirigirte en estos supuestos. **En este documento** encontrarás la información básica sobre reglas de prevención y actuación urgente frente a señales de alarma, incendios, etc.

En cada puesto de trabajo existen enchufes blancos (corriente no mantenida) y rojos (corriente mantenida). Por favor, **no conectar** equipos con transformador a los enchufes rojos (portátiles, etc.).

### Seguridad en laboratorios:

En lo relativo a la seguridad en los laboratorios del IFCA, la UC ofrece un Curso Básico de seguridad en laboratorios online ([programa](#), [guía didáctica](#), [plataforma Moodle de la UC](#)). Existe también una versión en inglés "*Working in Laboratories; Information and basic safety rules*", de 2 horas de duración. Ambos cursos están operativos y para matricularse es necesario el nombre y apellidos completos y una cuenta de correo (mejor la de UC). (Confirma con tu IP si este curso es apropiado para tu puesto de trabajo).



---

## LOCATION

We are located in Edificio Juan Jordá, in the Universidad de Cantabria Campus: Avda. de los Castros s/n, 39005 - Santander.

### **Institutional affiliation in publications:**

In scientific publications, reports and other media, the following will be used as the institutional affiliation:

Instituto de Física de Cantabria (CSIC-UC)

Edif. Juan Jordá Avda. de los Castros, s/n;

39005 Santander (Cantabria).

PhD students might be also requested to include the corresponding affiliation to a University Department (e.g., Departamento de Física Moderna, Facultad de Ciencias, Univ. de Cantabria, Avda. de los Castros s/n, 39005 Santander (Cantabria), Spain). Ask to your PI o Responsible Person.

## ANNEX: PERMITS AND LICENSES/ORDERS

### **Trips:**

Before you make a business trip: [Consult the complete document here.](#)

### **Orders:**

If you need to make any purchase it is important to know through which organism the payment is going to be made (CSIC or UC) and then you must consult Management ([ascension.ortiz@unican.es](mailto:ascension.ortiz@unican.es)) or Administration ([gestion@ifca.unican.es](mailto:gestion@ifca.unican.es)), depending on the organism through which the purchase is made.

---

## UBICACIÓN

Estamos en el Edificio Juan Jordá, en el Campus de la Universidad de Cantabria: Avda. de los Castros s/n, 39005 - Santander.

### **Afiliación institucional en publicaciones:**

En las publicaciones científicas, informes y otros medios de comunicación, se utilizará como afiliación institucional lo siguiente:

Instituto de Física de Cantabria (CSIC-UC)

Edif. Juan Jordá Avda. de los Castros, s/n;

39005 Santander (Cantabria).

También se puede pedir a los estudiantes de doctorado que incluyan la correspondiente afiliación a un departamento universitario (por ejemplo, Departamento de Física Moderna, Facultad de Ciencias, Univ. de Cantabria, Avda. de los Castros s/n, 39005 Santander (Cantabria), España). Consulta a tu IP o Persona Responsable.

## ANEXO: PERMISOS Y LICENCIAS/COMPRAS

### **Viajes:**

Para efectuar un viaje: [Consulta el documento completo aquí.](#)

### **Compras:**

Si necesitas realizar cualquier compra es importante saber a través de qué organismo se va a efectuar el pago (CSIC o UC) y a continuación debes consultarlo a Gerencia ([ascension.ortiz@unican.es](mailto:ascension.ortiz@unican.es)) o Administración ([gestion@ifca.unican.es](mailto:gestion@ifca.unican.es)), en función del organismo a través del cual se lleve a cabo la compra.